



Majandusolümpiaadi piirkonnavoore 2017. Teoreetilise osa küsimustik.

1. Milline riik on alates 1. juulist EL eesistujariik, kellel lasub ajutiselt vastutus Euroopa Ülemkogu ees?

- A. Bulgaaria
- B. Inglismaa
- C. **Eesti**
- D. Malta

(õige vastus 1 punkt)

2. Milline järgnevatest väidetest võiks kuuluda pigem alampalga tõstmise pooldajatele kui vastastele?

- A. Alampalga tõstmise mõju tööandjale on väike.
- B. Alampalga tõstmine vähendab inflatsiooni.
- C. **Alampalga tõstmine sunnib ettevõtete juhtkondi parandama ettevõtete tegevuse efektiivsust.**
- D. Alampalga tõstmise tulemusena maksab töötaja vähem makse.

(õige vastus 2 punkti)

3. Kuidas nimetatakse rühma 18. sajandi Prantsuse filosoofe ja majandusteadlasi, kes olid seisukohal, et riik peaks loobuma ettevõtluse ja tööstuse toetamisest?

- A. merkantelistid
- B. **füsiokraadid**
- C. keinsistid
- D. marksistid

(õige vastus 2 punkti)

4. Madis ostis Sotkast uue riidekapi. Müüja pakkus talle ka kapi kokkupaneku teenust. Millise klassikalise turundusmeetme alla kuulub see lisateenus?

- A. **toode**
- B. müügikoht
- C. hind
- D. turundussuhtlus

(õige vastus 2 punkti)

5. Milline väide on õige?

- A. **Ettevõtte on majandusüksus, mille kaudu ettevõtja turul tegutseb.**
- B. Ettevõtte on igasugune ühendus, mis on loodud selle liikmete ühistegevuse korraldamiseks.
- C. Ettevõtte ja ettevõtja on sünonüümid.
- D. Kogu vara kuulub ettevõttele.

(õige vastus 2 punkti)

6. Börsi aruandes, mis peegeldab aktsiate ostu-müügi tehinguid, on sulgemishind

- A. hind, millega tehti eelmise müügipäeva suurim tehing.
- B. hind, millega üks ostja kõik teatud liiki aktsiad ära ostis ja seejärel lõpetati börsil nendega kauplemine.
- C. **kauplemispäeva viimase tehingu hind antud aktsiatega.**
- D. hind, mida börsilt lahkuv ettevõtte plaanib lõputehingutelt saada.

(õige vastus 2 punkti)

7. Ettevõttes töötab 100 töölisi, kes toodavad kokku 600 tooteühikut päevas. Kui palgata üks täiendav töötaja, siis suureneks kogutoodang 4 ühiku võrra. Sel juhul keskmine tootlikkus
- A. suureneks
 - B. **väheneks**
 - C. jääks muutumatuks

(õige vastus 1 punkt)

8. Ettevõtte oli emiteerinud 1000 lihtaktsiat ja 50 eelisaktsiat. Dividendidena otsustati välja maksta 5000 eurot. Eelisaktsia nimiväärtus on 50 ja dividendimäär 10%. Kui palju saab lihtaktsionär ühe aktsia kohta dividende?

- A. **4,75 eurot**
- B. 5 eurot
- C. 10 eurot
- D. 0,5 eurot

(õige vastus 2 punkti)

9. Ettevõtte kohta on teada järgmist:

Toodangu maht (tk)	0	1	2	3	4	5	6
Kogukulu (eurot)	24	33	41	48	54	61	69

Kui suured on ettevõtte muutuvkulud 5 ühiku tootmisel?

- A. **37 eurot**
- B. 24 eurot
- C. 61 eurot
- D. 7 eurot

(õige vastus 2 punkti)

10. Kes on Eesti majandus- ja taristuminister?

- A. **Kadri Simson**
- B. Kristen Michal
- C. Urve Palo
- D. Jürgen Ligi

(õige vastus 2 punkti)

11. Millised alltoodud loeteludest on tootmisettevõtte muutuvkulud?

- A. maamaks, hoonete kulumine, materjalikulu
- B. juhtkonna palgad, sotsiaalmaks juhtkonna palkadelt, üledelekter
- C. **materjalikulu, tootmistöötajate palgad, tootmiseks kuluv elekter**
- D. laenuintress, tootmishoone rent, juhtkonna transpordi kütusekulu

(õige vastus 2 punkti)

12. Pere elab oma majas ning nende igakuine kodulaenumakse on 600 eurot. Nad kavatsevad kuueks kuuks asuda välismaale elama. Väljarentimisel läheks elamispinna kulumine ja rikkumine maksma 150 eurot kuus. Kui nad maja selleks ajaks välja ei üüri, lisakulu ei teki.

Milline on selle pere jaoks ratsionaalne finantsotsus maja kasutamise kohta eneste äraolekul?

Pere peaks oma maja välja rentima, kui rent ületab ühes kuus

- A. 0 eurot
- B. **150 eurot**
- C. 600 eurot
- D. 750 eurot

(õige vastus 2 punkti)

13. Alljärgnevad andmed väljendavad pakkumist ja nõudlust ühes teatud majandusharus

Tunnitasu (eurot)	Nõudlus (tööliste arv)	Pakkumine (tööliste arv)
3	750	50
4	600	300
5	500	500
6	400	600
7	300	700
8	100	800

Selle tabeli järgi on tööjõu turuhind 5 eurot tunnis. Ametiühingu ja tööandjate esindajate vahel toimunud läbirääkimiste tulemusena lepitakse kokku uueks tunnitasuks 6 eurot. Mitu töolist peaks selle kokkuleppe tulemusena uue töö otsima?

- A. **100 töolist**
- B. 200 töolist
- C. 0 töolist
- D. 500 töolist

(õige vastus 2 punkti)

14. Väikeettevõtte bilanss seisuga 31.12.2016. a on selline (eurodes):

Aktiva		Passiva	
Raha ja pangakonto	6 000,00	Võlad hankijatele	10 000,00
Ostetud kaubad müügiks	25 000,00	Võlad töövõtjatele	7 500,00
Nõuded ostjate vastu	7 000,00	Autoliisingu jääk	2 000,00
Põhivara ettevõttes	15 000,00	Osakapital	2 500,00
		Aruandeaasta kasum	5 500,00
		Jaotamata kasum	25 500,00
Kokku:	53 000,00	Kokku:	53 000,00

Kui suur on ettevõtte netovara?

- A. 53 000 eurot
- B. 6 000 eurot
- C. 2 500 eurot
- D. **33 500 eurot**

(õige vastus 2 punkti)

15. Statistikaameti andmetel oli 2015. aastal Eesti rahvaarv 1 317 797 inimest. Neist oli tööga hõivatud 640,9 tuhat, töötuid 42,3 tuhat ja mitteaktiivseid inimesi 300,5 tuhat. Milline oli töötuse määr?

- A. **6,2%**
- B. 6,6%
- C. 3,2%
- D. 26%

(õige vastus 2 punkti)

16. Millised alljärgnevatest ettevõtte varadest on kõige väiksema likviidsusega?

- A. raha pangakontol
- B. **materjalid ja valmistoodang**
- C. debitoorne võlgnevus
- D. börsil kaubeldavad võlakirjad

(õige vastus 2 punkti)

17. Kahanev piirkasulikkus

- A. näitab kasumi vähenemise piiri
- B. **on reegel, mille kohaselt iga lisanduv tarbitav ühik pakub vähem rahulolu kui eelmine**
- C. näitab, et nõudluskõver on positiivse tõusuga
- D. näitab kogust, millest alates hakkab tootlikkus vähenema

(õige vastus 2 punkti)

18. Statistikaameti andmeil oli 2016. a septembris keskmine brutopalk 1129 eurot. Pärast maksude ja maksete maha arvamist oli keskmine netopalk ümardatult 905 eurot. Kui keskmine palgasaaja tarbis kogu oma netopalga eest kaupu ja teenuseid ühes kuus käibemaksumääraga 20%, siis kui palju käibemaksu selle tarbimisega riigieelarvesse laekus?

- A. **150,83 eurot**
- B. 181,00 eurot
- C. 225,80 eurot
- D. 754,17 eurot

(õige vastus 2 punkti)

19. Kui ettevõtte palkab tööle uue töötaja kuupalgaga 700 eurot, siis mitme euro võrra suurenevad ettevõtte tööjõukulud kuus?

- A. 700,00 eurot
- B. **936,60 eurot**
- C. 236,60 eurot
- D. 931,00 eurot

(õige vastus 2 punkti)

20. Lina piirkonnas, kus asub palju ametiasutusi, avati uus kohvik. Kohviku aknal on kiri „Maitsev lõuna kiiresti kätte“. Kuidas seda turunduses nimetatakse?

- A. **turul positsioneerimiseks**
- B. turu segmenteerimiseks
- C. turu hõivamiseks
- D. turu-uuringuks

(õige vastus 2 punkti)

21. Kui toodangu hulk suureneb, siis

- A. **vähenevad üldkulud tooteühiku kohta**
- B. suurenevad püsikulud
- C. vähenevad kogukulud
- D. vähenevad muutuvkulud

(õige vastus 2 punkti)

22. Ettevõtte võlakirja omanik

- A. on ettevõtte omanik
- B. loodab saada aktsiate hinna tõusust kasumit
- C. **on ettevõttele laenuandja**
- D. on ettevõtte juhatuse liige

(õige vastus 1 punkt)

23. Kolm omavahel seotud majandusringluse sektorit on

- A. valitsus, kaubandusbilanss ja palgad
- B. **valitsus, ettevõtted ja kodumajapidamised**
- C. maksud, valitsuskulud ja palgad
- D. tulud, kulud ja kasumid

(õige vastus 2 punkti)

24. Mis alljärgnevast ei pea jääma samaks, kui liikuda piki kauba nõudluskõverat?

- A. **antud kauba hind**
- B. hinnaootused
- C. tarbijate sissetulek
- D. asenduskaupade hinnad

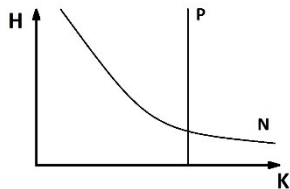
(õige vastus 2 punkti)

25. Kahjukindlustuse alla kuuluvad

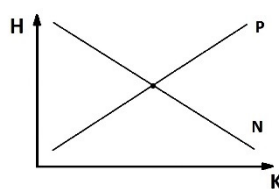
- A. reisikindlustus, laenukindlustus, töövõimetuskindlustus
- B. **kaskokindlustus, kohustuslik liikluskindlustus, lemmikloomakindlustus**
- C. pensionikindlustus, toitjakaotuskindlustus, reisikindlustus
- D. sotsiaalkindlustus, ravikindlustus, elukindlustus

(õige vastus 2 punkti)

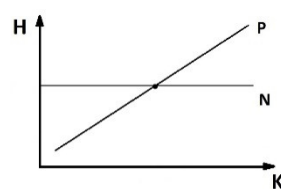
26. Maikuu tuleb Nordea Kontserdimajja külalisetendusi andma teater "Vanemuine" muusikaliga "Mamma Mia". Teadaolevalt on Nordeas 1830 istekohta, selle etenduse piletihind on 35 eurot. Milline alljärgnevatest graafikutest kirjeldab selle etenduse nõudlust ja pakkumist?



joonis a



joonis b



joonis c

- A. **joonis a**
- B. joonis b
- C. joonis c

(õige vastus 2 punkti)

27. Milline all olevatest lausetest investeerimiskonto kohta on tõene?

Investeerimiskonto

- A. on sama, mis väärtpaberikonto.
- B. tulult ei pea kunagi tulumaksu maksma.
- C. **on konto, mille kaudu võib investeerida finantsvarasse (aktsiatesse, võlakirjadesse jm).**
- D. on konto, kuhu kantakse kohustusliku pensionisamba maksed.

(õige vastus 2 punkti)

28. Kui suur on täistööajaga töötamisel alampalk Eestis aastal 2017?

- A. 430 eurot
- B. 500 eurot
- C. **470 eurot**
- D. 390 eurot

(õige vastus 2 punkti)

29. Madis ostis uue auto. Automüüja soovitas kaskokindlustuse vormistada kohe müügisalongis.

Milline oleks Madise õige finantsotsus?

- A. Madis paigaldab autole signalisatsiooni ning kogub piisavalt raha, et vajadusel ise remondi eest maksta.
- B. Madis arvab, et kaskoga tõmmatakse kliente alt ning temal kui heal sõitjal ei lähe seda iialgi vaja. Ta jätab kaskokindlustuse vormistamata.
- C. Madis vormistab kasko kohe sealsamas automüügisalongis.
- D. **Madis uurib eelnevalt erinevaid võimalusi ja vormistab kaskokindlustuse ning paigaldab autole signalisatsiooni.**

(õige vastus 2 punkti)

30. Inimkapitaliks nimetatakse

- A. tööjõu ostmiseks kulutatud raha
- B. **inimesse akumuleeritud teadmiste ja kutseoskuste summat**
- C. tööjõu alternatiivkulu
- D. töötaja poolt loodud toodangu maksumust

(õige vastus 2 punkti)

31. Kui kingapoe ukse taga on pikk järjekord, siis

- A. kauplus müüb kingi liiga kõrge hinnaga
- B. kingi on vähe
- C. kingi on ülearu
- D. **kauplus müüb kingi liiga madala hinnaga**

(õige vastus 1 punkt)

32. Põhiprobleem, millega kõik majandussüsteemid kokku puutuvad, on

- A. **napid ressursid**
- B. laisad töötajad
- C. vaesus
- D. haridusvõimaluste puudumine

(õige vastus 2 punkti)